

Braun ThermoScan® PRO 6000 Ear Thermometer



影響耳溫槍準確度的因素

因素	影響準確度	
	Yes	No
未使用耳套	■	
未使用全新耳套	■	
髒汙或破損的探頭	■	
中耳炎		■
中耳通氣管		■


如需協助，請撥打免費客服專線 0800-888-849
www.amesdata.com.tw

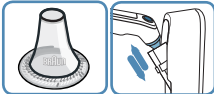
ThermoScan is a registered trademark of Braun GmbH
© 2018 Welch Allyn Inc. All rights reserved.

MC10117 SM2679 Rev. D



Using the Braun Pro6000

- 


抓住耳溫槍底部並向上拿取耳溫槍。耳溫槍拿起時會自動開機，螢幕會指示套上新的耳套。
- 

套上耳套盒內的乾淨耳套。
- 

當測量按鍵周圍亮起綠燈、出現“嗶”聲，且螢幕顯示三條線，即代表耳溫槍探頭已完成預熱，可進行測量。
- 

將耳溫槍置於病人耳道內並維持探頭位置穩定，確保量測到準確的數值。
- 

按一下測量按鍵。
- 

測量時：
三條線會輪流閃爍->同時ExacTemp燈號也會閃爍。
- 

測量完成：
ExacTemp燈號恆亮->體溫值顯示於螢幕。
- 

按下退耳套環退掉用過的耳套(請單次拋棄耳套，以避免交叉感染)，下次測量前請換新耳套。

各個部位的正常範圍¹：

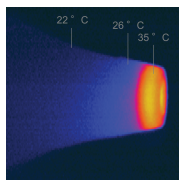
腋下 ^{1,2} ：	95.6-99.4°F	35.3-37.4°C
口腔 ^{1,2} ：	95.7-99.9°F	35.4-37.7°C
直腸 ^{1,2} ：	96.6-100.8°F	35.9-38.2°C
ThermoScan ^{1,2} ：	95.7-99.9°F	35.4-37.7°C

人的正常溫度範圍會隨著年齡增大而下降。下表顯示了不同年齡段的正常ThermoScan範圍。

不同年齡段的正常 ThermoScan 範圍^{1,2}：

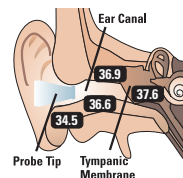
<3 個月	96.4-99.4°F	35.8-37.4°C
3-36 個月	95.7-99.6°F	35.4-37.6°C
>36 個月	95.7-99.9°F	35.4-37.7°C

專利技術



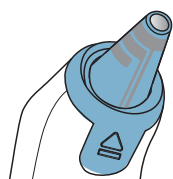
預熱探頭-

預熱探頭可避免「冷卻效應」，減少一般耳溫槍因環境溫度影響測量結果偏低狀況。



紅外線多點偵測-

紅外線多點偵測，同時偵測耳道內8個位置，取得耳道內的最高溫，提供最準確數值。



PerfectTemp耳道深度偵測-

耳道深度偵測技術可屏除人為操作因素，藉由偵測探頭在耳道內位置換算鼓膜的核心溫度。

獨特設計



最小口徑測溫頭-

設計符合耳套形狀，是業界最小口徑彈性探頭，嬰兒(3個月大以上)及幼兒亦適用。



POS感應系統-

量測時，耳溫槍置入耳道位置錯誤或移動會顯示錯誤訊息，用於提醒使用者要重新測量。



自動開機/關機系統-

Pro6000耳溫槍從底座拿起時會自動開機。10秒未做測量或回底座時會自動關機。



退耳套環-

每次測量前耳溫槍會提醒退耳套，避免重複使用導致交叉感染和測得溫度不準確。

Error messages & Solutions



未安裝耳套 -
安裝全新的耳套。



退耳套 -
已測量完成，請退掉使用過的耳套。



測得溫度高於42.2°C -
請重新裝耳套，確認探頭位置正確後，再重新測量。



測得溫度低於20°C -
請重新裝耳套，確認探頭位置正確後，再重新測量。



測量位置不正確(Position error) -
請重新裝耳套，將探頭置於耳道內正確位置並重新測量。



系統錯誤 -
待10秒至耳溫槍自動關機後再次開機；若錯誤仍存在，請重新裝置電池；若錯誤仍存在，可能是電池沒電，請換新電池；若錯誤仍存在，請聯絡本公司客服專線0800-888-849



電池電量低，但仍可正常運作 -
準備新電池做更換。



電池電量極低 -
無法準確量測溫度，請立即更換電池。



環境溫度不在操作範圍內(10~40°C)或環境溫度改變差異太大 -
請將耳溫槍靜置於室溫下30分鐘後再使用。



免費客服專線 0800-888-849
台灣總代理 艾慕思生物科技
www.amesdata.com.tw

ThermaScan is a registered trademark of Braun GmbH
© 2018 Welch Allyn Inc. All rights reserved.

MC10117 SM2670 Rev D



掃描QR CODE觀看
PRO 6000教學影片

BRAUN

Welch Allyn

Advancing Frontline Care